

Artikelnummer / part number: <b>SP77 222 10</b>	<b>Montageanleitung</b> <i>Installation manual</i>	Modell / model: <b>V222 / W222/ X222</b>
Artikelbezeichnung / designation: <b>A.R.T. LS Body Kit</b> <b>A.R.T. M LS Body Kit</b>		Ausführung / version: <b>Mercedes-Benz S-Klasse</b> <b>Mercedes-Maybach S-Klasse</b>



Abbildung /Figure 1: A.R.T. M LS

### Wichtige Hinweise:

1. Um eine einwandfreie und sichere Funktion zu gewährleisten und Gefahren für Personen und Sachen auszuschließen, muss dieses Produkt sachgemäß eingebaut werden. Der Einbau darf daher nur von geschultem Personal erfolgen, das über die für den Einbau erforderlichen Kfz-spezifischen Sach- und Fachkenntnisse und das erforderliche Werkzeug verfügt.
2. Sie müssen die Montageanleitung komplett und aufmerksam durchgelesen und verstanden haben, bevor Sie mit der Montage beginnen.
3. Kontrollieren Sie vor Beginn der Arbeit die Vollständigkeit des Lieferumfanges.
4. Achten Sie während der Montage auf absolute Sauberkeit.
5. Führen Sie alle Arbeiten mit äußerster Sorgfalt durch, um Beschädigungen zu vermeiden.
6. Kunststoffteile aus PU-RIM und GFK können produktions- und werkstoffbedingt ausgasen. Um ein gutes Lackierergebnis zu erzielen empfehlen wir Ihnen die A.R.T. Komponenten vorab zu tempern. Dazu die Teile vor dem Grundieren etwa 4 Stunden in der Trockenkabine ausgasen lassen. Lassen Sie die A.R.T. Komponenten nach dem Grundieren und Lackieren jeweils ohne Temperatur über Nacht Lufttrocknen.
7. Verwenden Sie zur Montage ausschließlich den mitgelieferten Klebstoff. Nur dieser ist aufgrund seiner spezifischen Aushärtezeit und der damit verbundenen Möglichkeit des Nachjustierens im erforderlichen Zeitrahmen für diese Art von Montage geeignet.
8. Bitte fordern Sie bei Bedarf das Sicherheitsdatenblatt zu diesem Klebstoff bei A.R.T. an.

<b>Stand 17.8.2017</b> <i>dated 2017-8-17</i>	<b>Technische Änderungen vorbehalten</b> <i>Subject to change without prior notice</i>	<b>Seite 1/25</b> <i>page 1/25</i>
<b>A.R.T. tuning GmbH Am Keuper 3 90475 Nürnberg Germany</b> Tel +49(0)9128 -92500 Fax +49(0)9128 -920502 info@art-tuning.de www.art-tuning.de		

Artikelnummer / part number: <b>SP77 222 10</b>	<b>Montageanleitung</b> <b>Installation manual</b>	Modell / model: <b>V222 / W222/ X222</b>
Artikelbezeichnung / designation: <b>A.R.T. LS Body Kit</b> <b>A.R.T. M LS Body Kit</b>		Ausführung / version: <b>Mercedes-Benz S-Klasse</b> <b>Mercedes-Maybach S-Klasse</b>

### Important information for the installation:

1. To ensure proper and safe operation and avoid hazards for people and property, this product must be properly installed. The installation must therefore be carried out by trained personnel only having vehicle-specific technical expertise and knowledge and the necessary tools needed for the installation.
2. You must have read and understood the installation instructions completely and carefully before beginning the installation.
3. Check the completeness of the supplied parts before you start to work.
4. Pay attention on cleanness while assembling.
5. All operations should be made with outermost carefulness to avoid damages.
6. Parts made of PU-Rim and glass-fibre reinforced plastic may gas out. To achieve a good painting result, we would highly recommend you to temper the A.R.T. components in advance. Therefore put the parts in the dry cabin for about 4 hours before priming the parts. Let the A.R.T. components air dry overnight without any heat after priming as well as after painting.
7. Make sure to use only the supplied adhesive. This is necessary due to its specific curing time and the associated possibility of readjustment to a limited time frame for this type of installation.
8. Please ask A.R.T. for the safety data sheet for the adhesive if necessary.

### Lieferumfang:

- 1x **SP01 222 00** A.R.T. Frontlippe (Abbildung /Figure 2)
- 1x **SP02 222 10** A.R.T. Seitenschweller (Abbildung /Figure 2)
- 1x **SP03 222 00** A.R.T. Heckdiffusor (Abbildung /Figure 2)
- 1x **SP04 222 00** A.R.T. Heckspoiler (Abbildung /Figure 2)
- 1x **SP05 222 00** A.R.T. Dachspoiler (Abbildung /Figure 2)
- 1x **AB01 222 AL** A.R.T. Auspuff Blenden mit Adapter + 4x Senkkopfschraube M6x20 (siehe Abbildung /Figure 3)
- 2x **Klebstoff** „Würth klebt+dichtet“, große Tube (Abbildung /Figure 3)
- 2x **SR01 100 00** A.R.T. Schriftzug für Seitenschweller (Abbildung /Figure 3)
- 1x **SR01 222 00** A.R.T. „S“ Emblem für Kühlerhaube (Abbildung /Figure 3)
- 1x **SR02 222 00** A.R.T. Emblem für Heckklappe (M400LS / M500LS / M600LS) (Abbildung /Figure 3)
- 1x **SR05 100 00** A.R.T. Emblem „Wappen“ für Heckklappe (Abbildung /Figure 3)
- 1x **SR05 100 10** A.R.T. Emblem „Wappen“ für Motorhaube (Abbildung /Figure 3)
- 2x **SR30 3x4 00** A.R.T. Schriftzug Metall (3cm) für vordere Armatur unter Uhr + Mittelkonsole hinten
- 1x **SR50 100 00** A.R.T. Schriftzug verchromt für Heckklappe (Abbildung /Figure 3)
- 2x **SR60 100 00** A.R.T. Emblem „Wappen“ für B-Säule (Abbildung /Figure 3)
- 1x **VT01 222 10** A.R.T. Teppich Set (4-teilig) Abbildung /Figure 4)

Artikelnummer / part number: <b>SP77 222 10</b>	<b>Montageanleitung</b> <b>Installation manual</b>	Modell / model: <b>V222 / W222/ X222</b>
Artikelbezeichnung / designation: <b>A.R.T. LS Body Kit</b> <b>A.R.T. M LS Body Kit</b>		Ausführung / version: <b>Mercedes-Benz S-Klasse</b> <b>Mercedes-Maybach S-Klasse</b>

### Supplied parts:

- 1x **SP01 222 00** A.R.T. Front Lip (Abbildung /Figure 2)
- 1x **SP02 222 10** A.R.T. Side Skirts (Abbildung /Figure 2)
- 1x **SP03 222 00** A.R.T. Rear Diffusor (Abbildung /Figure 2)
- 1x **SP04 222 00** A.R.T. Rear Spoiler (Abbildung /Figure 2)
- 1x **SP05 222 00** A.R.T. Roof Spoiler (Abbildung /Figure 2)
- 1x **AB01 222 AL** A.R.T. End Pipes with adapter and 4 screws M6x20 (see Abbildung /Figure 3)
- 2x **Adhesive** „Würth klebt+dichtet“, big tube (Abbildung /Figure 2)
- 2x **SR01 100 00** A.R.T. Letters for Side Skirts (Abbildung /Figure 3)
- 1x **SR01 222 00** A.R.T. „S“ emblem for grille (Abbildung /Figure 3)
- 1x **SR02 222 00** A.R.T. Emblem for trunk lid (M400LS or M500LS or M600LS) (Abbildung /Figure 3)
- 1x **SR05 100 00** A.R.T. Emblem „Wappen“ trunk lid (Abbildung /Figure 3)
- 1x **SR05 100 10** A.R.T. Emblem „Wappen“ for engine hood/trunk lid (Abbildung /Figure 3)
- 2x **SR30 3x4 00** A.R.T. Logo, metal (3cm) for dashboard under the clock and rear center console
- 1x **SR50 100 00** A.R.T. Writing, chrome plated for trunk lid (Abbildung /Figure 3)
- 2x **SR60 100 00** A.R.T. A.R.T. blazon emblem on the B pillar (Abbildung /Figure 3)
- 1x **VT01 222 10** A.R.T. Carpet set (4-teilig) (Abbildung /Figure 4)



Abbildung /Figure 2: Lieferumfang /Supplied parts

<b>Stand 17.8.2017</b> dated 2017-8-17	<b>Technische Änderungen vorbehalten</b> Subject to change without prior notice	<b>Seite 3/25</b> page 3/25
<b>ART tuning GmbH Am Keuper 3 90475 Nürnberg Germany</b> Tel +49(0)9128 -92500 Fax +49(0)9128 -920502 info@art-tuning.de www.art-tuning.de		

Artikelnummer / part number:

**SP77 222 10**

Modell / model:

**V222 / W222/ X222**

Artikelbezeichnung / designation:

**A.R.T. LS Body Kit  
A.R.T. M LS Body Kit**

## **Montageanleitung Installation manual**

Ausführung / version:

**Mercedes-Benz S-Klasse  
Mercedes-Maybach S-Klasse**



Abbildung /Figure 3: Lieferumfang /Supplied parts



Abbildung /Figure 4: Lieferumfang /Supplied parts

**Stand 17.8.2017**  
dated 2017-8-17

**Technische Änderungen vorbehalten**  
Subject to change without prior notice

**Seite 4/25**  
page 4/25

**ART tuning GmbH Am Keuper 3 90475 Nürnberg Germany**

Tel +49(0)9128 -92500

Fax +49(0)9128 -920502

info@art-tuning.de

www.art-tuning.de

Artikelnummer / part number: <b>SP77 222 10</b>	<b>Montageanleitung</b> <i>Installation manual</i>	Modell / model: <b>V222 / W222/ X222</b>
Artikelbezeichnung / designation: <b>A.R.T. LS Body Kit</b> <b>A.R.T. M LS Body Kit</b>		Ausführung / version: <b>Mercedes-Benz S-Klasse</b> <b>Mercedes-Maybach S-Klasse</b>

## Arbeitsablauf / Mounting instructions

### 1. A.R.T. Frontlippe

- entfernen Sie die Chrom Blende von der original Frontschürze (siehe Abbildung /Figure 5 + Abbildung /Figure 6)
- reinigen Sie die Klebeflächen der A.R.T. Frontlippe und die der original Frontschürze
- tragen Sie Klebstoff auf die Klebeflächen der A.R.T. Frontlippe auf (siehe Abbildung /Figure 7)
- befestigen Sie die A.R.T. Frontlippe auf der original Frontschürze und fixieren Sie sie mit Klebeband (siehe Abbildung /Figure 8)
- lassen Sie den Klebstoff 12 Stunden aushärten

#### **A.R.T. Front Lip**

- remove the original chrome strip on the original front skirt (see Abbildung /Figure 5)
- clean the adhesive areas of the A.R.T. front lip and the original front skirt
- apply adhesive on the A.R.T. front lip adhesive areas (see Abbildung /Figure 7)
- lock the A.R.T. Front Lip on the original front skirt and fix it with sticky tape (see Abbildung /Figure 8)
- the adhesive takes 12 hours to cure



Abbildung /Figure 5: Original Frontschürze mit Chrom Blende / original front skirt with chrome strip

Artikelnummer / part number:

**SP77 222 10**

Modell / model:

**V222 / W222/ X222**

Artikelbezeichnung / designation:

**A.R.T. LS Body Kit  
A.R.T. M LS Body Kit**

## **Montageanleitung Installation manual**

Ausführung / version:

**Mercedes-Benz S-Klasse  
Mercedes-Maybach S-Klasse**



Abbildung /Figure 6: Original Frontschürze ohne Chrom Blende /Original front skirt without chrome strip



Abbildung /Figure 7: A.R.T. Frontlippe mit Klebeflächen /A.R.T. Front Lip with adhesive areas

**Stand 17.8.2017**  
dated 2017-8-17

**Technische Änderungen vorbehalten**  
Subject to change without prior notice

**Seite 6/25**  
page 6/25

**ART tuning GmbH Am Keuper 3 90475 Nürnberg Germany**

Tel +49(0)9128 -92500

Fax +49(0)9128 -920502

info@art-tuning.de

www.art-tuning.de

Artikelnummer / part number:

**SP77 222 10**

Modell / model:

**V222 / W222/ X222**

Artikelbezeichnung / designation:

**A.R.T. LS Body Kit  
A.R.T. M LS Body Kit**

## **Montageanleitung Installation manual**

Ausführung / version:

**Mercedes-Benz S-Klasse  
Mercedes-Maybach S-Klasse**



Abbildung / Figure 8: A.R.T. Frontlippe montiert / A.R.T. Front Lip mounted

### **2. A.R.T. Seitenschweller**

- reinigen Sie die Klebeflächen der A.R.T. Seitenschweller
- tragen Sie Klebstoff auf die Klebeflächen der A.R.T. Seitenschweller auf (siehe Abbildung / Figure 9 und Abbildung / Figure 10)
- befestigen Sie die A.R.T. Seitenschweller an das Fahrzeug und fixieren mit Klebestreifen (siehe Abbildung / Figure 11 und Abbildung / Figure 12)
- lassen Sie den Klebstoff 12 Stunden aushärten

#### **A.R.T. Side Skirts**

- clean the adhesive areas of the A.R.T. Side Skirts
- apply adhesive on the adhesive areas of the A.R.T. Side Skirts (see Abbildung / Figure 9 and Abbildung / Figure 10)
- lock the A.R.T. Side Skirts on the car and fix it with sticky tape (see Abbildung / Figure 11 and Abbildung / Figure 12)
- the adhesive takes 12 hours to cure

**Stand 17.8.2017**  
dated 2017-8-17

**Technische Änderungen vorbehalten**  
Subject to change without prior notice

**Seite 7/25**  
page 7/25

**A.R.T. tuning GmbH Am Keuper 3 90475 Nürnberg Germany**

Tel +49(0)9128 -92500

Fax +49(0)9128 -920502

info@art-tuning.de

www.art-tuning.de

Artikelnummer / part number:

**SP77 222 10**

Modell / model:

**V222 / W222/ X222**

Artikelbezeichnung / designation:

**A.R.T. LS Body Kit  
A.R.T. M LS Body Kit**

## **Montageanleitung Installation manual**

Ausführung / version:

**Mercedes-Benz S-Klasse  
Mercedes-Maybach S-Klasse**



Abbildung / Figure 9: Seitenschweller Klebeflächen / Side Skirts adhesive areas



Abbildung / Figure 10: Seitenschweller Klebeflächen / Side Skirts adhesive areas

**Stand 17.8.2017**  
dated 2017-8-17

**Technische Änderungen vorbehalten**  
Subject to change without prior notice

**Seite 8/25**  
page 8/25

**ART tuning GmbH Am Keuper 3 90475 Nürnberg Germany**

Tel +49(0)9128 -92500

Fax +49(0)9128 -920502

info@art-tuning.de

www.art-tuning.de



Artikelnummer / part number:

**SP77 222 10**

Modell / model:

**V222 / W222/ X222**

Artikelbezeichnung / designation:

**A.R.T. LS Body Kit  
A.R.T. M LS Body Kit**

## **Montageanleitung Installation manual**

Ausführung / version:

**Mercedes-Benz S-Klasse  
Mercedes-Maybach S-Klasse**



Abbildung / Figure 11: Seitenschweller montiert / Side Skirts mounted



Abbildung / Figure 12: Seitenschweller montiert / Side Skirts mounted

**Stand 17.8.2017**  
dated 2017-8-17

**Technische Änderungen vorbehalten**  
Subject to change without prior notice

**Seite 9/25**  
page 9/25

**ART tuning GmbH Am Keuper 3 90475 Nürnberg Germany**

Tel +49(0)9128 -92500

Fax +49(0)9128 -920502

info@art-tuning.de

www.art-tuning.de

Artikelnummer / part number: <b>SP77 222 10</b>	<b>Montageanleitung</b> <i>Installation manual</i>	Modell / model: <b>V222 / W222/ X222</b>
Artikelbezeichnung / designation: <b>A.R.T. LS Body Kit</b> <b>A.R.T. M LS Body Kit</b>		Ausführung / version: <b>Mercedes-Benz S-Klasse</b> <b>Mercedes-Maybach S-Klasse</b>

### 3. A.R.T. Dachspoiler

- reinigen Sie die Klebeflächen des A.R.T. Dachspoiler
- tragen Sie Klebstoff auf die Klebeflächen des A.R.T. Dachspoiler auf (siehe Abbildung /Figure 13)
- befestigen Sie den A.R.T. Dachspoiler am Fahrzeug und fixieren Sie mit Klebestreifen (siehe Abbildung /Figure 14)
- lassen Sie den Klebstoff 12 Stunden aushärten

#### **A.R.T. Roof Spoiler**

- clean the adhesive areas of the A.R.T. Roof Spoiler
- apply adhesive on the adhesive areas of the A.R.T. Roof Spoiler (see Abbildung /Figure 13)
- lock the A.R.T. Roof Spoiler on the car and fix it with sticky tape (see Abbildung /Figure 14)
- the adhesive takes 12 hours to cure



Abbildung /Figure 13: A.R.T. Dachspoiler Klebeflächen /A.R.T. Roof Spoiler with adhesive areas

Artikelnummer / part number:

**SP77 222 10**

Modell / model:

**V222 / W222/ X222**

Artikelbezeichnung / designation:

**A.R.T. LS Body Kit  
A.R.T. M LS Body Kit**

## **Montageanleitung Installation manual**

Ausführung / version:

**Mercedes-Benz S-Klasse  
Mercedes-Maybach S-Klasse**



Abbildung / Figure 14: A.R.T. Dachspoiler fertig montiert / A.R.T. Roof Spoiler mounted

#### **4. A.R.T. Heckspoiler**

- reinigen Sie die Klebeflächen des A.R.T. Heckspoiler
- tragen Sie Klebstoff auf die Klebfläche des A.R.T. Heckspoiler auf (siehe Abbildung / Figure 15)
- befestigen Sie den A.R.T. Heckspoiler am Fahrzeug und fixieren Sie mit Klebestreifen (siehe Abbildung / Figure 16)
- lassen Sie den Klebstoff 12 Stunden aushärten

#### **A.R.T. Rear Spoiler**

- clean the adhesive area of the A.R.T. Rear Spoiler
- apply adhesive on the adhesive area of the A.R.T. Rear Spoiler (see Abbildung / Figure 15)
- lock the A.R.T. Rear Spoiler on the car and fix it with sticky tape (see Abbildung / Figure 16)
- the adhesive takes 12 hours to cure

**Stand 17.8.2017**  
dated 2017-8-17

**Technische Änderungen vorbehalten**  
Subject to change without prior notice

**Seite 11/25**  
page 11/25

Artikelnummer / part number:

**SP77 222 10**

Modell / model:

**V222 / W222/ X222**

Artikelbezeichnung / designation:

**A.R.T. LS Body Kit  
A.R.T. M LS Body Kit**

## **Montageanleitung Installation manual**

Ausführung / version:

**Mercedes-Benz S-Klasse  
Mercedes-Maybach S-Klasse**



Abbildung /Figure 15: A.R.T. Heckspoiler mit Klebeflächen /A.R.T. Rear Spoiler with adhesive aereas

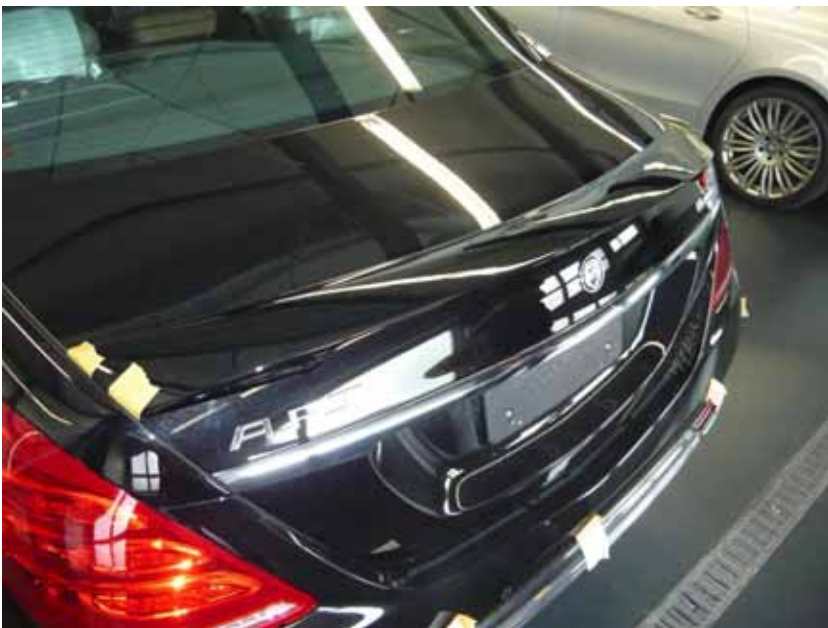


Abbildung /Figure 16: A.R.T. Heckspoiler fertig montiert /A.R.T. Rear Spoiler mounted

**Stand 17.8.2017**  
dated 2017-8-17

**Technische Änderungen vorbehalten**  
Subject to change without prior notice

**Seite 12/25**  
page 12/25

**ART tuning GmbH Am Keuper 3 90475 Nürnberg Germany**

Tel +49(0)9128 -92500

Fax +49(0)9128 -920502

info@art-tuning.de

www.art-tuning.de

Artikelnummer / part number: <b>SP77 222 10</b>	<b>Montageanleitung</b> <i>Installation manual</i>	Modell / model: <b>V222 / W222/ X222</b>
Artikelbezeichnung / designation: <b>A.R.T. LS Body Kit</b> <b>A.R.T. M LS Body Kit</b>		Ausführung / version: <b>Mercedes-Benz S-Klasse</b> <b>Mercedes-Maybach S-Klasse</b>

## 5. A.R.T. Heckdiffusor

- entfernen Sie die Chrom Blende von der original Heckschürze (siehe Abbildung /Figure 17 + Abbildung /Figure 18)
- entfernen Sie die original Heckblende (siehe Abbildung /Figure 17 und Abbildung /Figure 18)
- entfernen Sie die original Auspuffblenden (siehe Abbildung /Figure 17 und Abbildung /Figure 18)
- entfernen Sie die Nebelleuchte in der Mitte der original Heckschürze (siehe Abbildung / Figure 27)
- vergrößern Sie den Ausschnitt für die Nebelleuchte (siehe Abbildung /Figure 24)
- vergrößern Sie den Ausschnitt im Bereich des Auspuffs rechts und links, damit die A.R.T. Auspuff Blenden genügend Freiraum haben (siehe Abbildung /Figure 22 und Abbildung /Figure 23)
- montieren Sie die Nebelleuchte in die Mitte des A.R.T. Heckdiffusors mit den originalen Schrauben
- versetzen Sie den Sensor für die Heckklappe (HANDS-FREE ACCESS) 5cm höher (siehe Abbildung /Figure 19)
- montieren Sie den Adapter der A.R.T. Auspuff Blende anstelle des original Adapters an das Fahrzeug jeweils durch die originalen Schrauben (siehe Abbildung /Figure 20)
- montieren Sie die A.R.T. Auspuff Blenden in den A.R.T. Heckdiffusor, mit Hilfe der 4 beigelegten Schrauben (M6x20) (siehe Abbildung /Figure 26)
- tragen Sie Klebstoff auf die Klebefläche des A.R.T. Heckdiffusor auf (siehe Abbildung /Figure 21)
- befestigen Sie den A.R.T. Heckdiffusor am Fahrzeug und fixieren Sie ihn mit Klebestreifen (siehe Abbildung /Figure 25)
- lassen Sie den Klebstoff 12 Stunden aushärten

### **A.R.T. Rear Diffusor**

- remove chrome strip from original rear skirt (see Abbildung /Figure 17 + Abbildung /Figure 18)
- remove the original rear strip (see Abbildung /Figure 17 and Abbildung /Figure 18)
- remove the original end pipes (see Abbildung /Figure 17 and Abbildung /Figure 18)
- remove fog light in the middle of original rear skirt (see Abbildung / Figure 27)
- Increase the cutout of fog light (see Abbildung /Figure 24)
- Increase the cutout of the end pipes, for making enough space for A.R.T. End Pipes (see Abbildung /Figure 22 and Abbildung /Figure 23)
- mount the fog light on the A.R.T. Rear Diffusor using the original screws
- move sensor for the powered tailgate (HANDS-FREE ACCESS) 5cm higher (see Abbildung /Figure 19)
- mount A.R.T. End Pipes adapter instead of original adapter on the car, using original screws (see Abbildung /Figure 20)
- mount A.R.T. End Pipes on A.R.T. Rear Diffusor by the 4 screws enclosed (M6x20) (see Abbildung /Figure 26)
- apply adhesive on the A.R.T. Rear Diffusor (see Abbildung /Figure 21)
- lock the A.R.T. Rear Diffusor on the car and fix it with sticky tape (see Abbildung /Figure 25)
- the adhesive takes 12 hours to cure

Artikelnummer / part number:

**SP77 222 10**

Modell / model:

**V222 / W222/ X222**

Artikelbezeichnung / designation:

**A.R.T. LS Body Kit  
A.R.T. M LS Body Kit**

## **Montageanleitung Installation manual**

Ausführung / version:

**Mercedes-Benz S-Klasse  
Mercedes-Maybach S-Klasse**



Abbildung /Figure 17: Original Heckschürze /Original rear scirt



Abbildung /Figure 18: Original Heckschürze ohne Chrom Blende, Heckblende und auspuffblenden /Original rear scirt without chrome strip and rear strip

**Stand 17.8.2017**  
dated 2017-8-17

**Technische Änderungen vorbehalten**  
Subject to change without prior notice

**Seite 14/25**  
page 14/25

**ART tuning GmbH Am Keuper 3 90475 Nürnberg Germany**

Tel +49(0)9128 -92500

Fax +49(0)9128 -920502

info@art-tuning.de

www.art-tuning.de

Artikelnummer / part number:

**SP77 222 10**

Modell / model:

**V222 / W222/ X222**

Artikelbezeichnung / designation:

**A.R.T. LS Body Kit  
A.R.T. M LS Body Kit**

## **Montageanleitung Installation manual**

Ausführung / version:

**Mercedes-Benz S-Klasse  
Mercedes-Maybach S-Klasse**

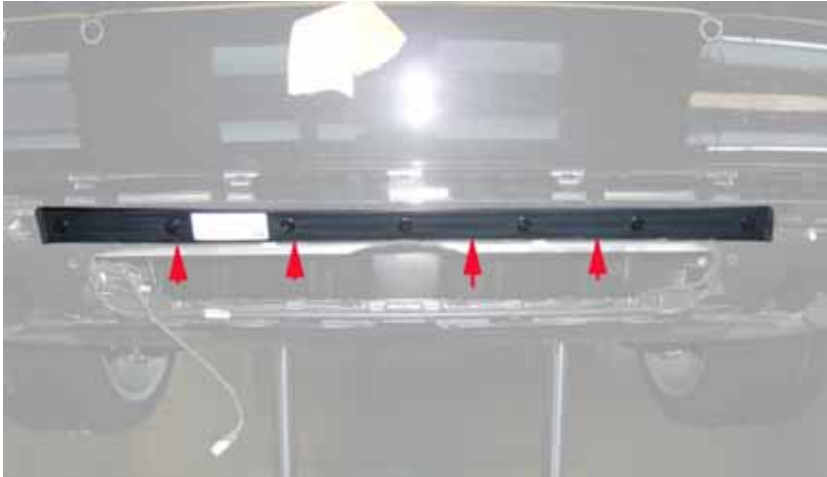


Abbildung /Figure 19: Sensor für HANDS FREE ACCESS 5cm höher setzen /Move HANDS FREE ACCESS sensor 5cm higher



Abbildung /Figure 20: Adapter für A.R.T. Auspuff Blenden /A.R.T. End Pipes Adapter

**Stand 17.8.2017**  
dated 2017-8-17

**Technische Änderungen vorbehalten**  
Subject to change without prior notice

**Seite 15/25**  
page 15/25

**ART tuning GmbH Am Keuper 3 90475 Nürnberg Germany**

Tel +49(0)9128 -92500

Fax +49(0)9128 -920502

info@art-tuning.de

www.art-tuning.de

Artikelnummer / part number:

**SP77 222 10**

Modell / model:

**V222 / W222/ X222**

Artikelbezeichnung / designation:

**A.R.T. LS Body Kit  
A.R.T. M LS Body Kit**

## **Montageanleitung Installation manual**

Ausführung / version:

**Mercedes-Benz S-Klasse  
Mercedes-Maybach S-Klasse**



Abbildung / Figure 21: Heckdiffusor Klebeflächen / Rear Diffusor adhesive areas



Abbildung / Figure 22: Ausschneiden der originalen Heckschürze / Cutout the original rear skirt

**Stand 17.8.2017**  
dated 2017-8-17

**Technische Änderungen vorbehalten**  
Subject to change without prior notice

**Seite 16/25**  
page 16/25

**ART tuning GmbH Am Keuper 3 90475 Nürnberg Germany**

Tel +49(0)9128 -92500

Fax +49(0)9128 -920502

info@art-tuning.de

www.art-tuning.de



Artikelnummer / part number: <b>SP77 222 10</b>	<b>Montageanleitung</b> <i>Installation manual</i>	Modell / model: <b>V222 / W222/ X222</b>
Artikelbezeichnung / designation: <b>A.R.T. LS Body Kit</b> <b>A.R.T. M LS Body Kit</b>		Ausführung / version: <b>Mercedes-Benz S-Klasse</b> <b>Mercedes-Maybach S-Klasse</b>



Abbildung /Figure 23: Ausschneiden der original Heckschürze /Cutout of the original rear skirt



Abbildung /Figure 24: Aussparungen für Nebelschlußleuchte vergrößern /Cutout for the fog lamps

**Stand 17.8.2017**  
dated 2017-8-17

**Technische Änderungen vorbehalten**  
Subject to change without prior notice

**Seite 17/25**  
page 17/25

**ART tuning GmbH Am Keuper 3 90475 Nürnberg Germany**

Tel +49(0)9128 -92500

Fax +49(0)9128 -920502

info@art-tuning.de

www.art-tuning.de

Artikelnummer / part number:

**SP77 222 10**

Modell / model:

**V222 / W222/ X222**

Artikelbezeichnung / designation:

**A.R.T. LS Body Kit  
A.R.T. M LS Body Kit**

## **Montageanleitung Installation manual**

Ausführung / version:

**Mercedes-Benz S-Klasse  
Mercedes-Maybach S-Klasse**



Abbildung /Figure 25: A.R.T. Heckdiffusor fertig montiert /A.R.T. Rear Diffusor mounted



Abbildung /Figure 26: A.R.T. Auspuff Blenden /A.R.T. End Pipes

**Stand 17.8.2017**  
dated 2017-8-17

**Technische Änderungen vorbehalten**  
Subject to change without prior notice

**Seite 18/25**  
page 18/25

**ART tuning GmbH Am Keuper 3 90475 Nürnberg Germany**

Tel +49(0)9128 -92500

Fax +49(0)9128 -920502

info@art-tuning.de

www.art-tuning.de

Artikelnummer / part number:

**SP77 222 10**

Modell / model:

**V222 / W222/ X222**

Artikelbezeichnung / designation:

**A.R.T. LS Body Kit  
A.R.T. M LS Body Kit**

## **Montageanleitung Installation manual**

Ausführung / version:

**Mercedes-Benz S-Klasse  
Mercedes-Maybach S-Klasse**



Abbildung / Figure 27: Entfernung der Nebelleuchte / Remove the fog light

**Stand 17.8.2017**  
dated 2017-8-17

**Technische Änderungen vorbehalten**  
Subject to change without prior notice

**Seite 19/25**  
page 19/25

**ART tuning GmbH Am Keuper 3 90475 Nürnberg Germany**

Tel +49(0)9128 -92500

Fax +49(0)9128 -920502

info@art-tuning.de

www.art-tuning.de

Artikelnummer / part number:

**SP77 222 10**

Modell / model:

**V222 / W222/ X222**

Artikelbezeichnung / designation:

**A.R.T. LS Body Kit  
A.R.T. M LS Body Kit**

## **Montageanleitung Installation manual**

Ausführung / version:

**Mercedes-Benz S-Klasse  
Mercedes-Maybach S-Klasse**

### **6. A.R.T. Logos**

Befestigen Sie die A.R.T. Logos entsprechend den folgenden Abbildungen

#### **A.R.T. Logos**

*Place the A.R.T. Logos according to the following illustrations*



Abbildung /Figure 28: SR01 100 00 für Seitenschweller /for side skirts

**Stand 17.8.2017**  
dated 2017-8-17

**Technische Änderungen vorbehalten**  
*Subject to change without prior notice*

**Seite 20/25**  
page 20/25

**A.R.T. tuning GmbH Am Keuper 3 90475 Nürnberg Germany**

Tel +49(0)9128 -92500

Fax +49(0)9128 -920502

info@art-tuning.de

www.art-tuning.de

Artikelnummer / part number:

**SP77 222 10**

Modell / model:

**V222 / W222/ X222**

Artikelbezeichnung / designation:

**A.R.T. LS Body Kit  
A.R.T. M LS Body Kit**

## **Montageanleitung Installation manual**

Ausführung / version:

**Mercedes-Benz S-Klasse  
Mercedes-Maybach S-Klasse**



Abbildung / Figure 29: SR60 100 00 für B-Säule / A.R.T. Logos for B-pillar



Abbildung / Figure 30: SR05 100 10 + SR01 222 00 für Kühlerhaube / A.R.T. Logos for bonnet

**Stand 17.8.2017**  
dated 2017-8-17

**Technische Änderungen vorbehalten**  
Subject to change without prior notice

**Seite 21/25**  
page 21/25

**ART tuning GmbH Am Keuper 3 90475 Nürnberg Germany**

Tel +49(0)9128 -92500

Fax +49(0)9128 -920502

info@art-tuning.de

www.art-tuning.de

Artikelnummer / part number:

**SP77 222 10**

Modell / model:

**V222 / W222/ X222**

Artikelbezeichnung / designation:

**A.R.T. LS Body Kit  
A.R.T. M LS Body Kit**

## **Montageanleitung Installation manual**

Ausführung / version:

**Mercedes-Benz S-Klasse  
Mercedes-Maybach S-Klasse**



Abbildung /Figure 31: SR50 100 00 A.R.T. Schriftzug für Heckklappe /A.R.T. Lettering for trunk lid



Abbildung /Figure 32: SR05 100 00 A.R.T. Wappen Emblem für Heckklappe /for trunk lid

**Stand 17.8.2017**  
dated 2017-8-17

**Technische Änderungen vorbehalten**  
Subject to change without prior notice

**Seite 22/25**  
page 22/25

**ART tuning GmbH Am Keuper 3 90475 Nürnberg Germany**

Tel +49(0)9128 -92500

Fax +49(0)9128 -920502

info@art-tuning.de

www.art-tuning.de

Artikelnummer / part number:

**SP77 222 10**

Modell / model:

**V222 / W222/ X222**

Artikelbezeichnung / designation:

**A.R.T. LS Body Kit  
A.R.T. M LS Body Kit**

## Montageanleitung Installation manual

Ausführung / version:

**Mercedes-Benz S-Klasse  
Mercedes-Maybach S-Klasse**



Abbildung / Figure 33: SR02 222 00 für Heckklappe / A.R.T. Lettering for trunk lid



Abbildung / Figure 34: SR30 3x4 00 für Armaturenbrett / A.R.T. Lettering for Dashboard

**Stand 17.8.2017**  
dated 2017-8-17

**Technische Änderungen vorbehalten**  
Subject to change without prior notice

**Seite 23/25**  
page 23/25

**ART tuning GmbH Am Keuper 3 90475 Nürnberg Germany**

Tel +49(0)9128 -92500

Fax +49(0)9128 -920502

info@art-tuning.de

www.art-tuning.de

Artikelnummer / part number:

**SP77 222 10**

Modell / model:

**V222 / W222/ X222**

Artikelbezeichnung / designation:

**A.R.T. LS Body Kit  
A.R.T. M LS Body Kit**

## **Montageanleitung Installation manual**

Ausführung / version:

**Mercedes-Benz S-Klasse  
Mercedes-Maybach S-Klasse**



Abbildung / Figure 35: SR30 3x4 00 für Mittelkonsole hinten / A.R.T. Lettering for rear center console

**Stand 17.8.2017**  
dated 2017-8-17

**Technische Änderungen vorbehalten**  
Subject to change without prior notice

**Seite 24/25**  
page 24/25

**ART tuning GmbH Am Keuper 3 90475 Nürnberg Germany**

Tel +49(0)9128 -92500

Fax +49(0)9128 -920502

info@art-tuning.de

www.art-tuning.de



Artikelnummer / part number: <b>SP77 222 10</b>	<b>Montageanleitung</b> <i>Installation manual</i>	Modell / model: <b>V222 / W222/ X222</b>
Artikelbezeichnung / designation: <b>A.R.T. LS Body Kit</b> <b>A.R.T. M LS Body Kit</b>		Ausführung / version: <b>Mercedes-Benz S-Klasse</b> <b>Mercedes-Maybach S-Klasse</b>

## 7. A.R.T. Teppich Set

Legen Sie das 4-teilige Velours Teppich Set aus der Folienverpackung in die jeweiligen Fußräume des Fahrzeugs.

### **A.R.T. Carpet set**

*Put the 4-piece carpet set from plastic covering into the foot areas*



Abbildung / Figure 36: A.R.T. Teppich / A.R.T. Carpet