

Artikelnummer / part number:

SR03 463 00

A.R.T. Emblemscheibe
A.R.T. emblem disc for radiator
grille

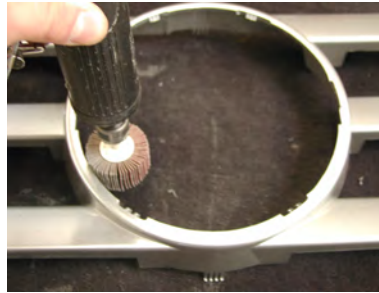
Modell / model:

G 463

Montageanleitung Installation manual

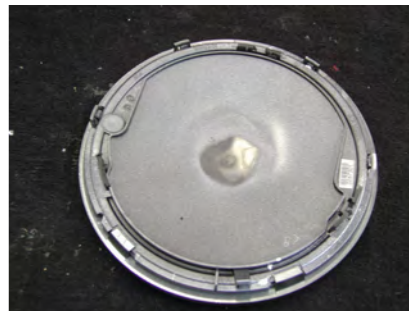
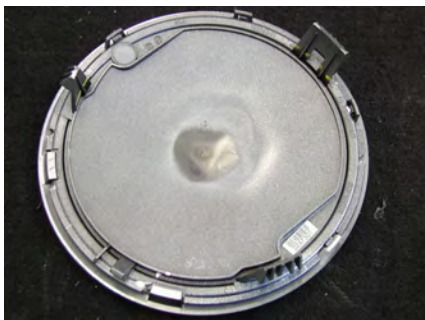
1. Bauen Sie den originalen Kühlergrill nach Herstellervorgaben aus.

1. Demount the original MB lamella grille according to manufacturers specifications.



2. Schneiden Sie das originale Mercedes-Benz Emblem des inneren Gitters wie auf Bild 1. zu sehen aus. Danach vergrößern Sie den Kreis der äußeren Blende durch Schleifen um ca. 1mm rund herum, sodass die A.R.T.-Emblemscheibe passgenau eingeklebt werden kann.

2. Cut out the original MB emblem of the inner mesh grille like shown in the first picture. Then enlarge the circle cut out for about 1mm so that the A.R.T. emblem disc can be fitted and fixed accurately.



3. Die herausragenden Nasen der A.R.T.-Emblemscheibe abtrennen und entgraten.

3. Cut the nibs that stick out on the A.R.T. emblem disc and deburr the areas.

Stand 04.09.2011
dated from 2011-09-04

Technische Änderungen vorbehalten
specifications are subject to change

Seite 1/2
side 1/2

Artikelnummer / part number:

SR03 463 00

A.R.T. Emblemscheibe
A.R.T. emblem disc for radiator
grille

Modell / model:

G 463

Montageanleitung Installation manual



4. Passgenauigkeit der A.R.T- Emblemscheibe und des originalen Mercedes-Benz Kühlergrills überprüfen. Danach kleben sie die A.R.T- Emblemscheibe mithilfe eines 2K- Klebers von hinten in den äußeren Grill ein. Beachten Sie die Trocknungszeiten.

4. Check the fitting accuracy between the emblem disc and the MB lamella grille. Then glue the emblem disc from behind to the outer grille by using the 2K adhesive. Mind the drying time.

Stand 04.09.2011
dated from 2011-09-04

Technische Änderungen vorbehalten
specifications are subject to change

Seite 2/2
side 2/2