

ART[®]

Artikelnummer / part number:

SR00 463 00

Artikelbezeichnung / designation:

ART Schriftsatz komplett
ART Emblems and labelling

Modell / model:

G 463

Montageanleitung Installation manual

Die einzelnen Embleme bitte an den unten aufgeführten Flächen anbringen. Lackoberfläche zuvor gründlich reinigen und entfetten. Embleme ausrichten und kräftig andrücken. Motorhaubenemblem: Serienplakette entfernen und Trägerplatte montieren. Emblem auf fettfreier Trägerplatte ausrichten und ebenfalls fest andrücken.

Attach the emblems at the down specified surfaces. Clean and degrease the paint surfaces before. Align Emblems and press strongly. Hood emblem:

Remove series plaque and install mother board. Align emblem on grease-free mother board and press in strongly.

Lieferumfang / scope of supply:

2 x SR01 100 00 ART-Schriftzugsatz für Wagenseite, für links und rechts / ART-writing for carside, left and right

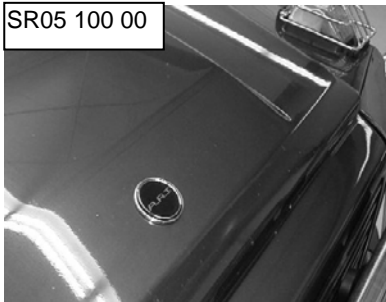
1 x SR05 100 00 ART-Motorhaubenemblem mit Trägerplatte / ART-emblem with motherboard

1 x SR07 100 00 ART-Ellipse mit 3D Logo für Hecktüre / ART-ellipse with labelling 3D for the backdoor

1 x SR10 463 00 ART-Blende für Ersatzradcover / ART mask for spare wheel cover

1 x SR50 100 00 ART-Schriftzug verchromt für Heckdeckel / ART-writing chrome-plated for tail cover

SR05 100 00



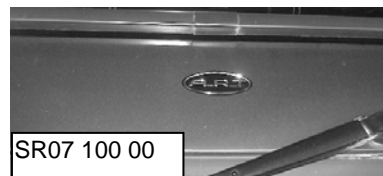
SR10 463 00



SR01 100 00



SR07 100 00



SR50 100 00



Stand 24.07.2003
dated from 2003-07-24

Technische Änderungen vorbehalten
specifications are subject to change

Seite 1/1
side 1/1

ART

tuning gmbh - Am Keuper 3 - 90475 Nürnberg - Germany

Telephone +49(0)9128 -92500

Fax +49(0)9128 -920502

info@ART-tuning.com

www.ART-tuning.com