

Artikelnummer / part number:

SP08 463 10

Modell / model:

G 463

Artikelbezeichnung / designation:

ART Frontspoiler Avantgarde
Halogen / XENON

Montageanleitung Installation manual

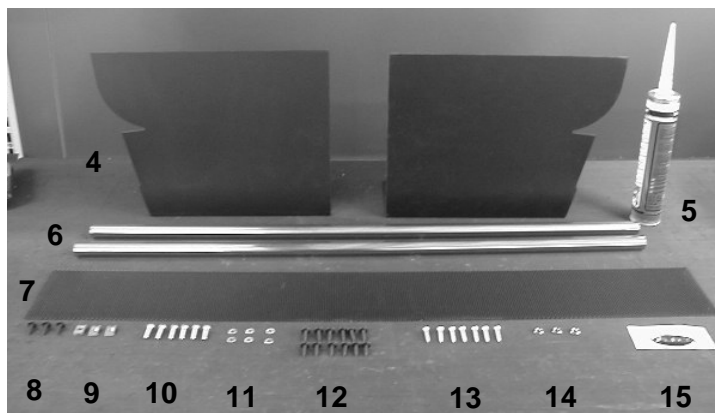
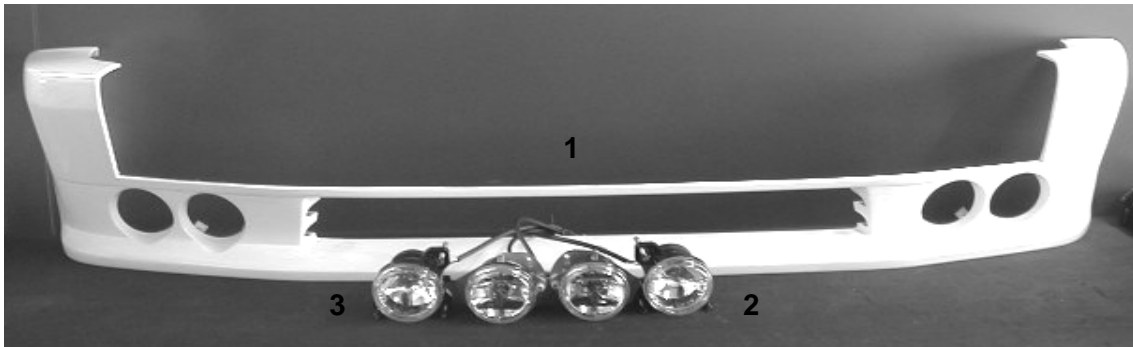
Ausführung / version:

Stückliste:

- 1 x A.R.T.-Frontspoiler (1)
- 2 x Fernscheinwerfer XENON (2)
- 2 x Nebelscheinwerfer Halogen (3)
- 2 x Steuergerät für XENON-Scheinwerfer
- 2 x Plastikabdeckungen der Scheinwerfer(links / rechts) (4)
- 1 x Kleber (5)
- 2 x Edelstahlrohre (6)
- 1 x Streckgitter (7)
- 3 x Blechschraube 4,8x16 (8)
- 3 x Blechmutter 4,8 (9)
- 6 x Schraube 5x20 (10)
- 6 x Scheibe 5,3x15(11)
- 12 x Blechschraube 4,8x16 (12)
- 6 x Blechschraube 3,9x25 (13)
- 3 x Rosette 5x12 (14)
- 1 x A.R.T. –Ellipse (15)

Parts list:

- 1 x A.R.T. front spoiler (1)
- 2 x long range headlights XENON (2)
- 2 x fog headlights halogen (3)
- 2 x control unit for XENON headlight
- 2 x plastic covers of the headlights (left/right) (4)
- 1 x adhesive (5)
- 2 x stainless steel pipes (6)
- 1 x stretching lattice (7)
- 3 x tapping screw 4,8x16 (8)
- 3 x 3 sheet metal nut 4,8 (9)
- 6 x screw 5x20 (10)
- 6 x disk 5,3x15 (11)
- 12 x tapping screw 4,8x16 (12)
- 6 x tapping screw 3,9x25 (13)
- 3 x rosette 5x12 (14)
- 1 x A.R.T. –Ellipse (15)



Stand 24.07.2003
dated from 2003-07-24

Technische Änderungen vorbehalten
specifications are subject to change

Seite 1/4
side 1/4

Artikelnummer / part number:

SP08 463 10

Modell / model:

G 463

Artikelbezeichnung / designation:

ART Frontspoiler Avantgarde
Halogen / XENON

Montageanleitung Installation manual

Ausführung / version:

Arbeitsablauf / Installation manual:

- 1.) Spoiler (1) vor dem Lackieren anpassen.
Adapt spoiler (1) before painting
- 2.) In den lackierten Spoiler (1), Edelstahlrohre (6) einkleben.
Install the, stainless steel pipes (6). into the painted spoiler (1)
- 3.) Gitter (7) mit Schrauben (8) und Blechmuttern (9) montieren.
Install lattice (7) with screws (8) and sheet metal nuts (9)
- 4.) Die Nebelscheinwerfer (3) mit Schrauben (10) und Scheiben (11) montieren und Fernscheinwerfer (2) einsetzen.
Insert the fog headlights (3) with screws (10) and disks (11) and install long range headlight (2)
- 5.) Original Kunststoffecken der Stossstange demontieren.
Dismantle the original plastic corners of the bumper
- 6.) Spoiler (1) an der Stossstange ausrichten, Bohrlöcher anzeichnen und bohren (3 Befestigungspunkte in der Mitte des Spoilers und jeweils 2 Punkte links und rechts im Scheinwerferschacht)
Align spoilers (1) at the bumper, mark and bore boreholes (3 fastening spots in the center of the spoiler and on each side 2 points on the headlight pit)
- 7.) Spoiler (1) an der Stossstange mit Schrauben (13) und Rosetten (14) befestigen.
Fasten spoiler (1) at the bumper with screws (13) and rosettes (14).
- 8.) Kleber (5) an den Seiten des Frontspoilers anbringen, Spoiler (1) am Fahrzeug ausrichten und verschrauben. Attach adhesive (5) at the sides of the front spoiler, align and bolt spoiler (1) at the vehicle..

ACHTUNG, wichtiger Hinweis:

Die Scheinwerfer im Spoiler sind spritzwassergeschützt, aber nicht wasserdicht!

ATTENTION, important note:

The headlights in the spoiler are splash-proof, but not waterproof!

Stand 24.07.2003
dated from 2003-07-24

Technische Änderungen vorbehalten
specifications are subject to change

Seite 2/4
side 2/4

Artikelnummer / part number: SP08 463 10	Montageanleitung Installation manual	Modell / model: G 463
Artikelbezeichnung / designation: ART Frontspoiler Avantgarde Halogen / XENON		Ausführung / version:

Anschluss des ART-Leitungssatz ab MJ 2007 siehe Anschlussanleitung SP08 463 54.

For the connection of the ART cable set from model year 2007 please refer to installation manual SP08 463 54.

Montage der Scheinwerfer ab MJ 2001 bis MJ 2007:

Installation of the headlights starting from MJ 2001 to MJ 2007:

- Batterie abklemmen
battery clamp
- Auf der Beifahrerseite Unterverkleidung öffnen und Steuergerät SAM aushängen (1 Schraube, 1 Mutter)
On the front seat passenger side open the covers and solve the SAM controller (1 screw, 1 nut)
- Das Steuergerät für XENON Fernscheinwerfer an geeigneter Stelle befestigen.
Install the controll unit for XENON headlights at a suitable place.
- Kabelsatz durch die Gummitülle in den Motorraum verlegen und weiter zu den Zusatzscheinwerfern führen. Mitgelieferte Flachstecker am Kabel anschliessen und in die 3 polige Kupplung stecken. Hinweis: Es empfiehlt sich den Gebläsemotor auszubauen (5 Torxschrauben von unten) um leichter an die Gummitülle zu gelangen.
Shift the set of cables through the rubber sleeve into the engine compartment and continue to the auxiliary headlights. Attach provided flat pins at the cable and put into the 3 pole clutch.. Note: deinstall the blower engine (5 Torxsrews from down) to arrive easier at the rubber sleeve.
- Die Masseanschlüsse im Motorraum rechts und links herstellen.
Connect the ground connections in the engine compartment on the right and left
- Die beiden Relaissockel in der Nähe der A-Säule befestigen
Fasten the two relay sockets in the proximity of the A-column
- Das rote Pluskabel auf Steckplatz B (2polige Kupplung) anschliessen.
Attach the red positive cable on card location B (2pole clutch)
- Das weisse Kabel auf Steckplatz 5 (6polige Kupplung) an das weisse Kabel anlöten
Sold on the white cable on card location 5 (6pole clutch) to the white cable
- Das schwarz/grüne Kabel auf Steckplatz 5 (6polige Kupplung) an das grün/schwarze Kabel anlöten
sold on the black/green cable on card location 5 (6pole clutch) to the green/black cable

Hinweis/Note:

Der Lampenanschluss mit dem braunen Kabel = Masse

The lamp connection with the brown cable = mass

Der Lampenanschluss mit dem schwarzen Kabel = Nebellicht

the lamp connection with the black cable = fog light

Der Lampenanschluss mit dem weissen Kabel = Fernlicht

the lamp connection with the white cable = high beam

Scheinwerfer bei vollgetanktem Fahrzeug einstellen

Adjust the headlights when car is fulfilled

Schrauben an den Scheinwerfern festziehen

Tighten the screws at the headlight

Stand 24.07.2003 <i>dated from 2003-07-24</i>	Technische Änderungen vorbehalten <i>specifications are subject to change</i>	Seite 3/4 <i>side 3/4</i>
ART tuning gmbh - Am Keuper 3 - 90475 Nürnberg - Germany Telephone +49(0)9128 -92500 Fax +49(0)9128 -920502 info@ART-tuning.com www.ART-tuning.com		

Artikelnummer / part number:

SP08 463 10

Artikelbezeichnung / designation:

ART Frontspoiler Avantgarde
Halogen / XENON

Montageanleitung Installation manual

Modell / model:

G 463

Ausführung / version:

Montage der Scheinwerfer bis MJ 2001 / Assembly of the headlights to MJ 2001:

- Batterie abklemmen
battery clamp
- Sicherungskasten an der Beifahrerseite öffnen
Open fuse box at the front seat passenger side
- Modulbox im Motorraum öffnen
Open module box in the engine compartment
- Das Steuergerät für XENON Fernscheinwerfer an geeigneter Stelle befestigen.
Install the controll unit for XENON headlights at a suitable place.
- Kabelsatz vom Sicherungskasten durch die Modulbox in den Motorraum verlegen und weiter zu den Zusatzscheinwerfern führen.
Shift set of cables from the fuse box through the module box into the engine compartment and lead to the auxiliary headlights
- Den rechten serienmäßigen Nebelscheinwerfer öffnen, das einzelne graue Kabel durch die Gummitülle führen und an die Glühlampenleitung anschliessen
Open the right standard fog headlight, lead the grey cables lead through the rubber sleeve and attach to the lamp line
- Nebelscheinwerfer wieder montieren
Install fog headlights again
- Die Masseanschlüsse im Motorraum rechts und links herstellen
Connect the ground connections in the engine compartment on the right and on the left
- Die beiden Relaissockel im Sicherungskasten einklipsen und Relais aufstecken
Attach the two relay sockets in the fuse box
- Das rote Pluskabel auf Steckplatz B der kurzen Sicherungsleiste (Fensterheber vorne) aufstecken
Put the red positive cable to card location B of the short safeguard border (window lifter in front)
- Das weisse Kabel auf Steckplatz 7 der langen Sicherungsleiste aufstecken.
attach the white cable to card location 7 of the long safeguard border

Hinweis / Note:

Der Lampenanschluss mit dem grauen Kabel = Nebellicht
The lamp connection with the grey cable = fog light

Der Lampenanschluss mit dem weissen Kabel = Fernlicht
the lamp connection with the white cable = high beam

Scheinwerfer bei vollgetanktem Fahrzeug einstellen
Adjust headlights when car is fullfilled

Schrauben an den Scheinwerfern festziehen
Tighten the screws of the headlights.

Stand 24.07.2003
dated from 2003-07-24

Technische Änderungen vorbehalten
specifications are subject to change

Seite 4/4
side 4/4