

Artikelnummer / part number:

HI03 463 00

Artikelbezeichnung / designation:
G streetline S Rückleuchte
G streetline S rear lights

Modell / model:

W 463

Ausführung / version:

Montageanleitung Installation Manual



Bild 1: Heckansicht mit HI03 463 00
Figure 1: Rear view with HI03 463 00

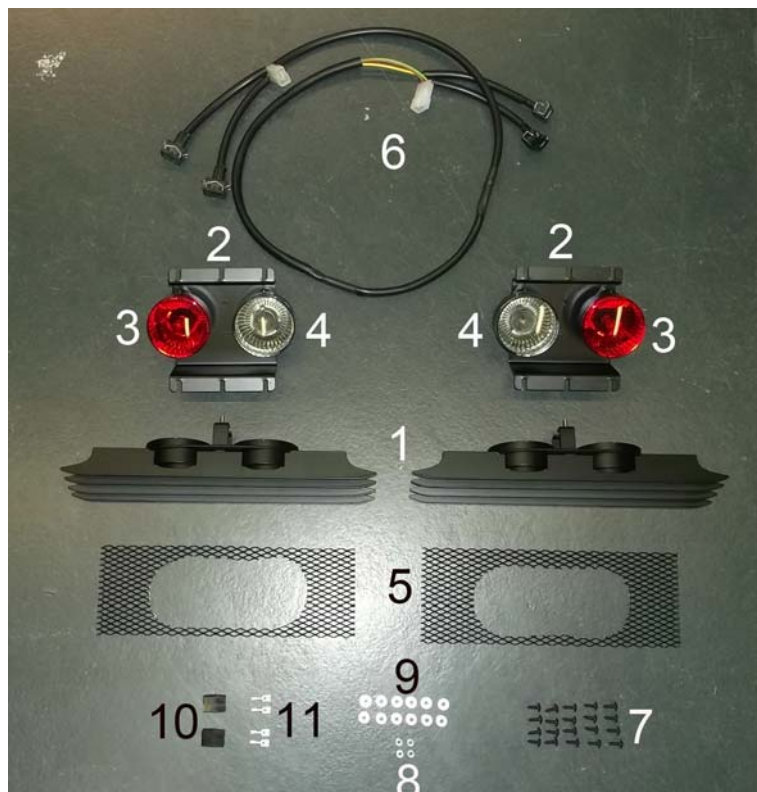


Bild 2: Lieferumfang Rückleuchte
Figure 2: Items supplied rear lights

Stand 19.10.2012
dated 2012-10-19

Technische Änderungen vorbehalten
Subject to change without prior notice

Seite 1 von 7

Artikelnummer / part number:

HI03 463 00Artikelbezeichnung / designation:
G streetline S Rückleuchte
G streetline S rear lights

Modell / model:

W 463

Ausführung / version:

Montageanleitung Installation Manual

Stückliste

- 2x Lampengehäuse (Bild 2, Nr.1)
- 2x Befestigungshalter (Bild 2, Nr.2)
- 2x Nebelschlußleuchte (Bild 2, Nr.3)
- 2x Rückfahrleuchte (Bild 2, Nr.4)
- 2x Streckgitter (Bild 2, Nr.5)
- 1x Kabelsatz (Bild 2, Nr.6)
- 20x Schraube 3,9x12 (Bild 2, Nr.7)
- 4x Mutter M4 (Bild 2, Nr.8)
- 12x Unterlegscheiben 4,3x12x1,25 (Bild 2, Nr.9)
- 2x Steckergehäuse (Bild 2, Nr.10)
- 4x Flachstecker (Bild 2, Nr.11)

Parts list

- 2x Lamp housing (Figure 2, part 1)
- 2x Fixation holder (Figure 2, part 2)
- 2x Fog lamp (Figure 2, part 3)
- 2x Backup light (Figure 2, part 4)
- 2x Expanded metal (Figure 2, part 5)
- 1x Kable harness (Figure 2, Nr.6)
- 20x Screw 3,9x12 (Figure 2, part 7)
- 4x Screw nut M4 (Figure 2, part 8)
- 12x Flat washer 4,3x12x1,25 (Figure 2, part 9)
- 2x Connector casing (Figure 2, part 10)
- 4x Flat connection (Figure 2, part 11)

Wichtige Hinweise

- Vor Beginn der Arbeit unbedingt die Vollständigkeit der zum Lieferumfang gehörenden Teile überprüfen
- Während der Montage auf Sauberkeit achten
- Alle Arbeiten mit äußerster Sorgfalt durchführen, um Beschädigungen zu vermeiden

Important

- Please check that you have received all the parts listed above
- Ensure strict cleanliness while working
- All work should be performed with the utmost care to avoid damage

Stand 19.10.2012
dated 2012-10-19Technische Änderungen vorbehalten
Subject to change without prior notice

Seite 2 von 7

Artikelnummer / part number:

HI03 463 00

Artikelbezeichnung / designation:
G streetline S Rückleuchte
G streetline S rear lights

Modell / model:

W 463

Montageanleitung Installation Manual

Ausführung / version:

Arbeitsablauf Mounting instructions

1. Um Kratzer zu vermeiden, werden lackierte Flächen mit Klebeband geschützt (Siehe Bild 3).

Cover lacquer areas with adhesive tape to avoid scratches (See Figure 3).



Bild 3: Schutz durch Klebeband

Figure 3: Protection by adhesive tape

2. Lampengehäuse (Bild 2, Nr.1) von außen auf die Heckschürze aufsetzen (Siehe Bild 4).

Insert the lamp housing (Figure 2, part 1) in the rear bumper (See Figure 4).



Bild 4: Lampengehäuse aufsetzen

Figure 4: Fit in the lamp housing

Stand 19.10.2012
dated 2012-10-19

Technische Änderungen vorbehalten
Subject to change without prior notice

Seite 3 von 7

Artikelnummer / part number:

HI03 463 00

Artikelbezeichnung / designation:
G streetline S Rückleuchte
G streetline S rear lights

Modell / model:

W 463

Montageanleitung Installation Manual

Ausführung / version:

3. Streckgitter (Bild 2, Nr.5) und Befestigungshalter (Bild 2, Nr.2) von innen aufstecken und verschrauben. Hierzu 6 Schrauben (Bild 2, Nr.7), 2 Muttern (Bild 2, Nr.8) und 2 Unterlegscheiben (Bild 2, Nr.9) für den Befestigungshalter verwenden (Siehe Bild 5, Bild 6 und Bild 7).

Put on the expanded metal (Figure 2, part 5) and the fixation holder (Figure 2, part 2) from inside and screw together. Use 6 screws (Figure 2, part 7), 2 screw nuts (Figure 2, part 8) and 2 flat washer (Figure 2, part 9) for mounting the fixation holder (Figure 2, part 2) (See figure 5, figure 6 and figure 7).



Bild 5: Streckgitter
Figure 5: Expanded metal



Bild 6: Befestigungshalter
Figure 6: Fixation holder

Stand 19.10.2012
dated 2012-10-19

Technische Änderungen vorbehalten
Subject to change without prior notice

Seite 4 von 7

Artikelnummer / part number:

HI03 463 00

Artikelbezeichnung / designation:
G streetline S Rückleuchte
G streetline S rear lights

Modell / model:

W 463

Ausführung / version:

Montageanleitung Installation Manual



Bild 7: Fertig zusammengesteckt
Figure 7: Mounting completed

- Das Streckgitter mit den 4 Schrauben (Bild 2, Nr.7) fixieren. An den Stellen wo geschraubt werden soll, muss mit einem 3,5mm Bohrer vorgebohrt werden (Siehe Bild 8).

Fix the expanded metal with the 4 screws (Figure 2, part 7). Pre-drill the screwing points with 3,5mm drill (Figure 8).



Bild 8: Markieren wo geschraubt wird
Figure 8: Mark the screwing points

Stand 19.10.2012
dated 2012-10-19

Technische Änderungen vorbehalten
Subject to change without prior notice

Seite 5 von 7

Artikelnummer / part number:

HI03 463 00

Artikelbezeichnung / designation:
G streetline S Rückleuchte
G streetline S rear lights

Modell / model:

W 463

Montageanleitung Installation Manual

Ausführung / version:

5. Das Lampengehäuse sollte nicht auf dem Lack aufliegen. Falls es notwendig ist, durch Unterlegscheiben (Bild 2, Nr.9) mehr Abstand schaffen (Siehe Bild 9 und Bild 10).

The lamp housing should not resting on the lacquer. Extend the distance by using flat washers (Figure 2, part 9) (See Figure 9 and Figure 10).

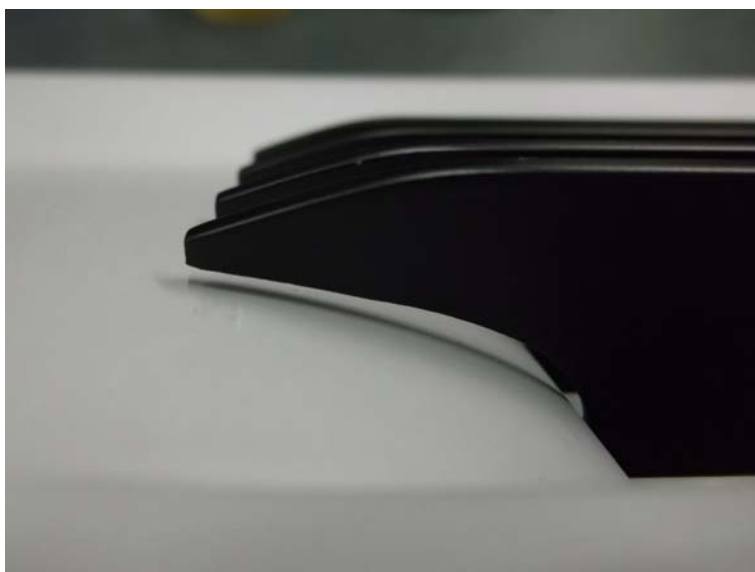


Bild 9: Abstand sicherstellen
Figure 9: Ensure distance



Bild 10: Unterlegscheiben zwischenlegen
Figure 10: Insert flat washer

Stand 19.10.2012
dated 2012-10-19

Technische Änderungen vorbehalten
Subject to change without prior notice

Seite 6 von 7

Artikelnummer / part number:

HI03 463 00

Artikelbezeichnung / designation:
G streetline S Rückleuchte
G streetline S rear lights

Modell / model:

W 463

Ausführung / version:

Montageanleitung Installation Manual

Elektrischer Anschluß Electric connection

1. Die Original Mercedes-Benz Stecker für Rückfahrlicht und Nebelschlussleuchte durch die mitgelieferten Stecker und die mitgelieferten Pins (Siehe Bild 11) ersetzen.

Replace the original Mercedes-Benz plugs for back up light and rear fog lamp an the provided plugs and pins (See Figure 11).



Bild 11: A.R.T. Stecker
Figure 11: A.R.T. plugs

2. Am Fahrzeug:
 - weißer Stecker Kabelfarbe grün/braun → Nebelschlußleuchte
 - weißer Stecker Kabelfarbe gelb/braun → RücklichtAn HI03 Leuchte:
 - schwarzer Stecker Kabelfarbe grün/braun → Nebelschlußleuchte
 - schwarzer Stecker Kabelfarbe gelb/braun → Rücklicht

At the car:

- white plug cable color green/brown → fog lamp
- white plug cable color yellow/brown → rear light

At HI03 lamp:

- black plug cable color green/brown → fog lamp
- black plug cable color yellow/brown → rear light

Stand 19.10.2012
dated 2012-10-19

Technische Änderungen vorbehalten
Subject to change without prior notice

Seite 7 von 7